



2021 – 2022

Tema de ArtLink

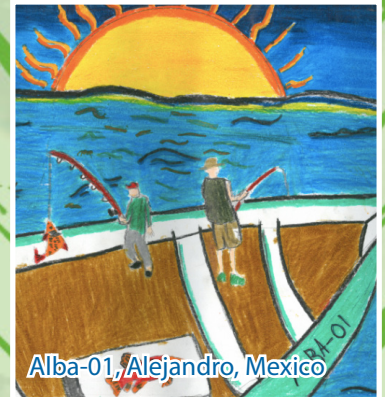
Uniendo a la Ciencia y al Arte

La Naturaleza

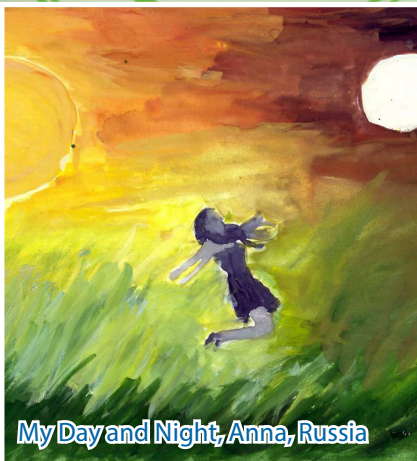
“Me parece que el mundo natural es la mejor fuente de emoción; la mejor fuente de belleza visual, la mejor fuente de interés intelectual. Es la mejor fuente de muchas cosas en la vida que le dan valor a esta y hacen que valga la pena vivirla.

... Tenemos que aprender a trabajar con y para la naturaleza en vez de ir en contra de ella”.

David Attenborough, *‘Una Vida en Nuestro Planeta’, 2020*



Alba-01, Alejandro, Mexico



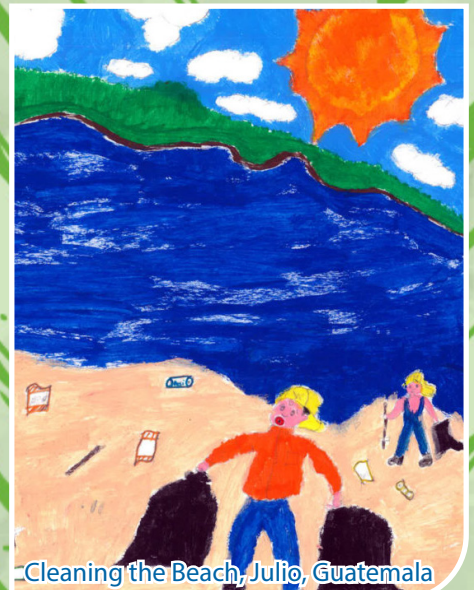
My Day and Night, Anna, Russia

Nuestra existencia está interrelacionada con nuestro entorno natural. Nuestra vida diaria toma lugar, y es afectada por nuestro medio ambiente.

Piensa en la relación entre naturaleza/seres humanos desde un punto de vista personal. ¿Cómo experimentas, consciente o inconscientemente, esta conexión interdependiente con las plantas, los animales, el aire que respiras, el agua que bebes, el clima que te afecta? ¿Cómo los cambios en la condición de estas formas de la naturaleza y los elementos naturales, te han afectado ya sea positiva o negativamente? Y ¿Cómo tú (y otras personas) han afectado a estos?

Este año te pedimos que captures en tu pieza de arte esta interrelación desde tu experiencia personal. Escoge un encuentro con la naturaleza que haya sido significativo para ti, y uno que pueda haber tenido alguna de las siguientes características:

- que haya ocurrido cuando estuviste solo/a, o con amigos, o con miembros de tu familia, o con miembros de la comunidad.
- que haya ocurrido como parte de una tradición, celebración comunitaria o religiosa, el trabajo, la escuela, o alguna actividad recreativa.
- que haya ocurrido durante alguna estación del año o en una hora específica del día.
- que te haya gustado mucho o preocupado.
- que te haya motivado a hacer más cosas para proteger el medio natural – *que te haya enseñado a trabajar por la naturaleza en vez de en contra de ella.*



Cleaning the Beach, Julio, Guatemala